

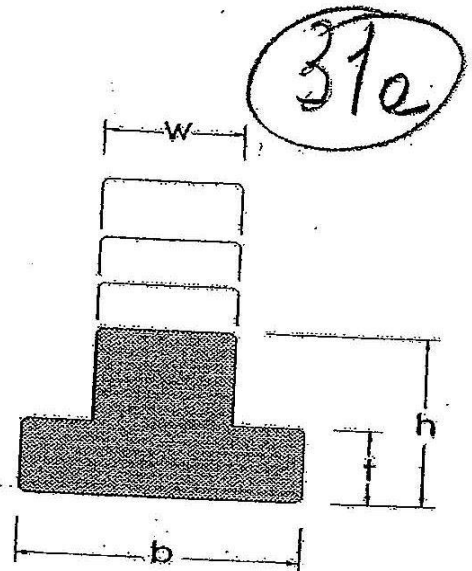
# TRAVE TRV/40

Sono travi realizzate in c.a.v. di varia geometria in funzione dei carichi e della lunghezza, e sono impiegate come architravi di copertura o di solaio.

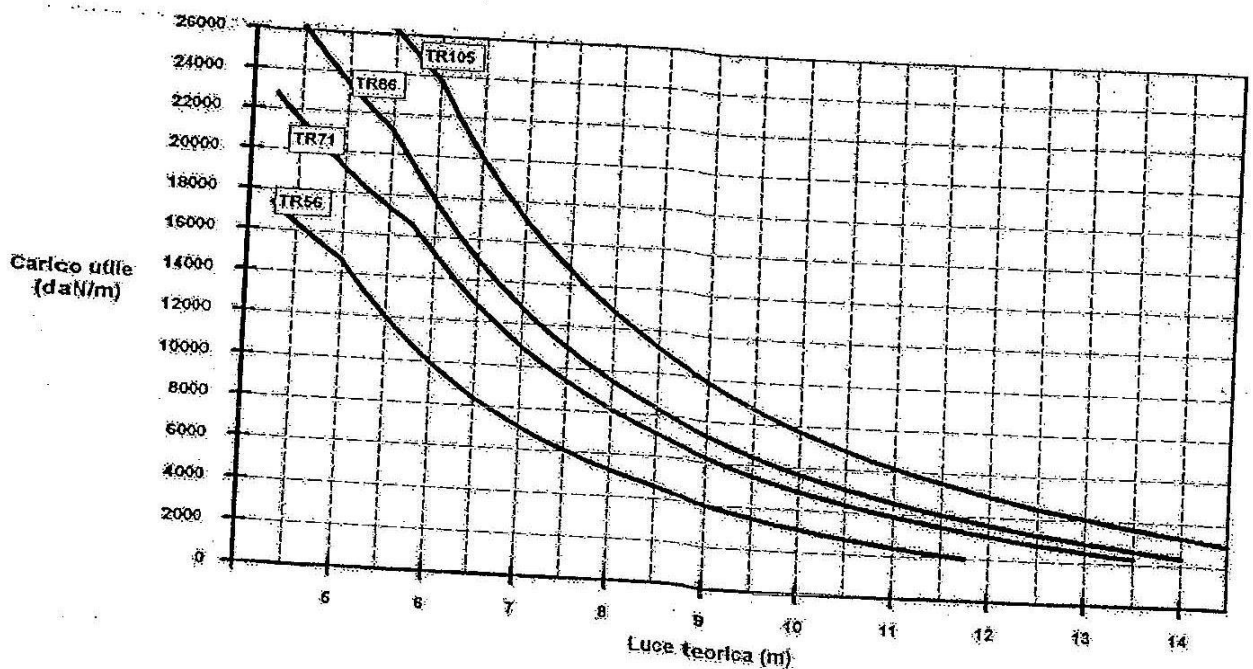
La forma particolare di tali travi consente l'appoggio in sospensione dei tegoli o delle travi ad Y, limitando lo spessore complessivo del solaio all'altezza della trave stessa.

Le travi poggiano, se di copertura sulla testa delle colonne, se di solaio su apposite mensole integrate ai pilastri.

Le teste possono essere conformate in vario modo sia per ospitare il pluviale; sia per allineare alla stessa quota l'ala inferiore alla mensola (appoggio a scomparsa).



Tipo	b (cm)	w (cm)	t (cm)	h (cm)	Peso (daN/m)
TR56	80	40	25	56	810
TR71	80	40	25	71	960
TR86	80	40	25	86	1.110
TR105	80	40	25	105	1.300



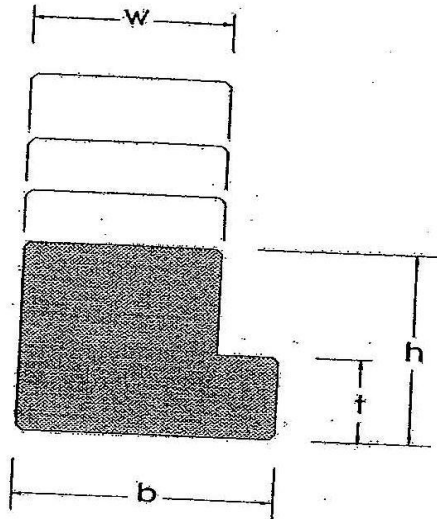
# TRAVE LV/50

Sono travi realizzate in c.a.v. di varia geometria in funzione dei carichi e della lunghezza, e sono impiegate come architravi di copertura o di solaio.

La forma particolare di tali travi consente l'appoggio in sospensione dei tegoli o delle travi ad Y, limitando lo spessore complessivo del solaio all'altezza della trave stessa.

Le travi poggiano, se di copertura sulla testa delle colonne, se di solaio su apposite mensole e comunque sono collegate con tirafondi alle mensole di sostegno ai pilastri.

Le teste possono essere conformate in vario modo sia per ospitare il pluviale, sia per allineare alla stessa quota l'ala inferiore alla mensola (appoggio a scomparsa).



Tipo	b (cm)	w (cm)	t (cm)	h (cm)	Peso (daN/m)
L56	65	50	25	56	794
L71	65	50	25	71	981
L86	65	50	25	86	1169
L105	65	50	25	105	1406

316

